



Spielgruppe Willisau

Liebe Eltern

Bereits sind die Anmeldeunterlagen für das neue Spielgruppenjahr da.
Wir würden uns freuen, ab dem Sommer 2025 Ihr Kind bei uns zu begrüßen.

Beiliegend erhalten Sie alle wichtigen Informationen zur Spielgruppe Willisau und zum Spielgruppenjahr 2025/26. Sie erhalten auch den Code/Link zur Anmeldung, welche spätestens bis zum **31. Januar 2025** online ausgefüllt werden muss.

Für die Kinder, welche zwischen dem 1.8.2020 – 31.7.2021 geboren sind:
Bitte füllen Sie die Anmeldung auch aus, falls Ihr Kind die Spielgruppe nicht besuchen wird.
Nicht ausfüllen müssen Sie es für Kinder, welche den freiwilligen Kindergarten besuchen.

Um noch besser informiert zu sein, laden wir Sie zu unserer **Spielgruppen-Information** für die Erziehungsberechtigten ein. An verschiedenen Stationen können Sie die Spielgruppe, die Angebote und die Leiterinnen besser kennen lernen, sich beraten lassen und allfällige Fragen klären.
Die Teilnahme ist freiwillig.

Wann: Dienstag, 7. Januar 2025

Wo: Pfarreizentrum Maria von Magdala, Im Grund 2a, Willisau

Zeit: zwischen 18.00 und 20.00 Uhr

Planen Sie ungefähr eine halbe Stunde ein. Sie dürfen kommen und gehen, wie es in Ihren Zeitplan passt.

Falls Ihr Kind im Schuljahr 2025/26 bereits den freiwilligen 2-Jahres Kindergarten besuchen kann, wird am selben Abend und Ort, von 18.30-19.30 Uhr eine Informationsveranstaltung dazu stattfinden. Eine separate Einladung erhalten Sie bis Mitte Dezember per Post.

So können Sie sich an diesem Abend ein Bild von beiden Angeboten machen und dann entscheiden, was das Beste für Ihr Kind ist.

Haben Sie Fragen, Anliegen oder ist etwas noch unklar, so dürfen Sie mich gerne kontaktieren.

Die gesamten Anmeldeunterlagen finden Sie auch auf der Homepage:

www.schule-willisau.ch – Spielgruppe – Anmeldung

Freundliche Grüsse

Corinne Felber
Schulleiterin Spielgruppe Willisau

Informationen zur Spielgruppe

Die Spielgruppe Willisau ist ein freiwilliges Angebot der Schule Willisau, welches von Kindern ab drei Jahren bis zum Kindergartenentritt besucht werden kann. Für das Spielgruppenjahr 2025/26 sind dies alle Kinder, welche zwischen dem 01.08.2020 und dem 31.07.2022 geboren sind.

In der Spielgruppe lernt Ihr Kind mit anderen Kindern in Kontakt zu treten und es werden erste Ablöseerfahrungen von zu Hause gemacht. Gemeinsam wird gespielt, gesungen, getanzt, gebastelt und vieles mehr.

Den Spielgruppenbesuch erachten wir als eine wichtige Vorstufe zum Kindergarten. Es findet ein langsamer Übergang von der Familie zur Grossgruppe im Kindergarten statt.

Jede Spielgruppe (8-12 Kinder) wird von einer ausgebildeten Spielgruppenleiterin und einer Assistentin betreut.

Wir freuen uns, möglichst viele Kinder bei uns zu begrüßen.

Spielgruppenteam

Das Spielgruppenteam Willisau besteht aus 6 erfahrenen und ausgebildeten Spielgruppenleiterinnen, 5 Assistentinnen und der Hauptleiterin.

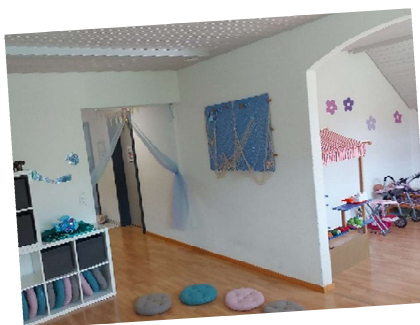


von links nach rechts:

Esther Bättig, Corinne Felber,
Jossie Voser, Romy Kneubühler,
Nicole Salzmann, Nadja Birrer,
Renate Büchli, Manuela Suppiger,
Iris Schärli, Yvonne Troxler,
Doris Stöckli, Bettina Kurmann

Angebote

Angebot «Raum» Für das Angebot «Raum» hat die Spielgruppe Willisau drei verschiedene Standorte:
In Willisau sind dies die Räume «Spittel» im Städtli und «Zopf matt» beim Heim Zopf matt. In Gettnau befindet sich der Spielgruppenraum im alten Schulhaus. Ihr Kind wird wenn möglich, dem Ihrem Wohnort nächst gelegenen Raum eingeteilt.



Raum Gettnau



Raum Spittel



Raum Zopf matt

Im Raum geniessen die Kinder einen guten Mix zwischen geführten Sequenzen und ganz viel Freiraum zum Spielen und kreativ sein. Die Rituale geben den Kindern Sicherheit und Geborgenheit und sind gute Orientierungshilfen im Spielgruppenalltag.



Insgesamt soll das freie Spiel wie bauen, Puppenspiel, Puzzle machen, singen, basteln, malen und kochen viel Platz einnehmen.



Angebot «Wald/Bauernhof»

Die Kinder besuchen ein halbes Jahr den Wald (Treffpunkt Tennisplatz Sottikon) und ein halbes Jahr den Bauernhof Museggen in Willisau. Einige starten mit dem Wald, andere mit dem Bauernhof. Der Wechsel findet jeweils nach den Fasnachtsferien statt.

Bei beiden Angeboten wird wöchentlich ein feines Znüni oder Zobig gebrätelt. Das Anziehen von passenden Kleidern für jedes Wetter – im Winter kann ein Halbtage lang und kalt sein – ist für die Kinder ein Muss.

Bitte beachten Sie, dass Sie die Kinder zum Wald-Treffpunkt (Sottikon) und zum Bauernhof (Museggen) selber mit dem Auto bringen und holen müssen oder Fahrgemeinschaften bilden.

Wald:

Die Waldspielgruppe bietet den Kindern die Möglichkeit, Erfahrungen mit unzähligen natürlichen Materialien zu sammeln. Die Kinder erleben die Natur bei jeder Witterung draussen und spielen, bauen und singen gemeinsam in der Gruppe.



Bauernhof:



Die Kinder dürfen bei den täglichen Arbeiten auf dem Bauernhof mithelfen: Tiere füttern und pflegen, misten, Gemüse und Früchte ernten und vieles mehr. Nebst den geführten Ritualen gibt es auf dem Bauernhof viel Platz für das

freie Spiel z.B. im Sandkasten, auf dem Spielplatz oder mit den Trettraktoren.



Frühe Sprachförderung

Damit alle Kinder möglichst früh in ihrer Sprachentwicklung gefördert und unterstützt werden, sind neu alle Eltern von Vorschulkindern im Kanton Luzern verpflichtet, den Sprachstand ihres Kindes zu erfassen. Dafür erhalten in Willisau alle Eltern von Kindern, welche zwischen dem 01.08.2021 und 31.07.2022 geboren sind, im Februar Post mit dem Zugang zu dieser Online-Sprachstanderfassung. Wir bedanken uns bereits jetzt, dass Sie diese Umfrage seriös und termingerecht ausfüllen.

Spielgruppenzeiten

Sie wählen, ob Ihr Kind 1x oder 2x pro Woche die Spielgruppe während 3 Stunden besucht und ob dies im Raum oder im Raum und draussen ist.

Es besteht auch die Möglichkeit, die Spielgruppe an drei Halbtagen zu besuchen, sofern genügend Platz vorhanden ist.

- **Vormittag:** 8.15 - 11.15 Uhr
- **Nachmittag:** 13.30 - 16.30 Uhr

Ausser am Mittwoch- und Freitag-Nachmittag findet die Spielgruppe an allen Halbtagen statt.

Falls Ihnen gewisse Tage nicht passen oder Sie weitere Wünsche haben, notieren Sie diese bitte bei den Bemerkungen. Umteilungen nach der Gruppeneinteilung sind nicht mehr möglich.

Das Spielgruppenjahr startet Ende August und dauert bis Ende Juni. Die Ferienzeiten und Feiertage sind analog dem Ferienplan der Schule Willisau.

Für halbjährliche Ein- oder Austritte bitten wir Sie, uns zu kontaktieren.

Kosten für das ganze Spielgruppenjahr

1 Halbtage:	650 Fr.	Die Elternbeiträge werden für Bastelmaterial, Bücher, Spiele, Einrichtung der Räume, Eltern- und Kindergeschenke aber auch für Löhne, Raummieten, Administration usw. eingesetzt.
2 Halbtage:	1200 Fr.	
3 Halbtage:	1700 Fr.	

Der Besuch der Spielgruppe sollte nicht von finanziellen Überlegungen abhängig sein. Sollte Ihnen die Finanzierung Mühe bereiten, so dürfen Sie gerne bei der kirchlichen Stiftung Familienhilfe Willisau anfragen oder uns direkt kontaktieren. Bestimmt finden wir gemeinsam eine Lösung.

Bei Familien mit zwei Kindern gewähren wir einen Abzug von 10% auf die Gesamtkosten.

Informationen zur Anmeldung

- Anmeldeschluss ist der **31. Januar 2025**. Mit dem folgenden Link oder dem QR-Code gelangen Sie direkt zur Anmeldung.

<https://forms.office.com/e/BkNzRiWA5C>

- Der Eingang Ihrer Anmeldung wird Ihnen anfangs Februar über das Schulsekretariat Willisau per Email bestätigt.
- Die definitive Gruppeneinteilung, die Spielgruppentage, weitere Informationen und die Rechnung erhalten Sie Mitte Mai per Post.
- Mit dem Absenden der Anmeldung ist die Spielgruppenanmeldung Ihres Kindes verbindlich und Sie bestätigen die Richtigkeit Ihrer Angaben.
Bei Abmeldungen bis zum Spielgruppenstart verrechnen wir Ihnen 200 Fr. Bearbeitungskosten.
Bei einem späteren Rückzug ist der vollständige Spielgruppenbetrag zu bezahlen.
- Mit der Anmeldung erlauben Sie uns, dass wir eine Auswahl von Fotos vom Spielgruppenalltag auf der Schulhomepage, im Erinnerungsheft, im Klapp (Informationskanal) sowie im Infoblatt «Schuelisch es» publizieren dürfen. Sollten Sie nicht einverstanden sein, kontaktieren Sie uns bitte.
- Sie bestätigen ebenfalls, dass Sie Bilder von anderen Spielgruppenkindern nicht auf «Social Media» veröffentlichen.
- Versicherung: Mit der Anmeldung bestätigen Sie, dass Ihr Kind privat gegen Unfall versichert ist.

